



Urząd Gminy Rzeczenica
ul. Człuchowska 26
77 - 304 Rzeczenica
tel./fax: +48 59 833 1694
+48 59 833 1722
e-mail: gmina@rzeczenica.pl
ePUAP: /r1me2w72jc/skrytka

Rzeczenica, dnia 05.11.2024 r.

PM.03.70.2024

GDDKiA Rejon w Człuchowie
al. Wojska Polskiego 1A,
77-300 Człuchów.

Działając w interesie społecznym, w związku z interpelacją Radnej Gminy Rzeczenica wnosimy o przeanalizowanie możliwości montażu słupa oświetleniowego przy ulicy Człuchowskiej w miejscowości Rzeczenica, w pasie drogi krajowej nr 25, w celu doświetlenia chodnika.

W chwili obecnej chodnik jest nie oświetlony wzdłuż drogi krajowej nr 25, na długości ok 150 m. Istniejące słupy oświetleniowe znajdują się w okolicach dz. nr 775/1 i 804/1. Brak doświetlenia na danym odcinku w znacznym stopniu wpływa na bezpieczeństwo pieszych poruszających się po zmroku wzdłuż pasa drogowego. Oświetlenie o którym mowa powyżej, poprawi bezpieczeństwo, oraz widoczność pieszych przechodzących po zmroku przez DK25.

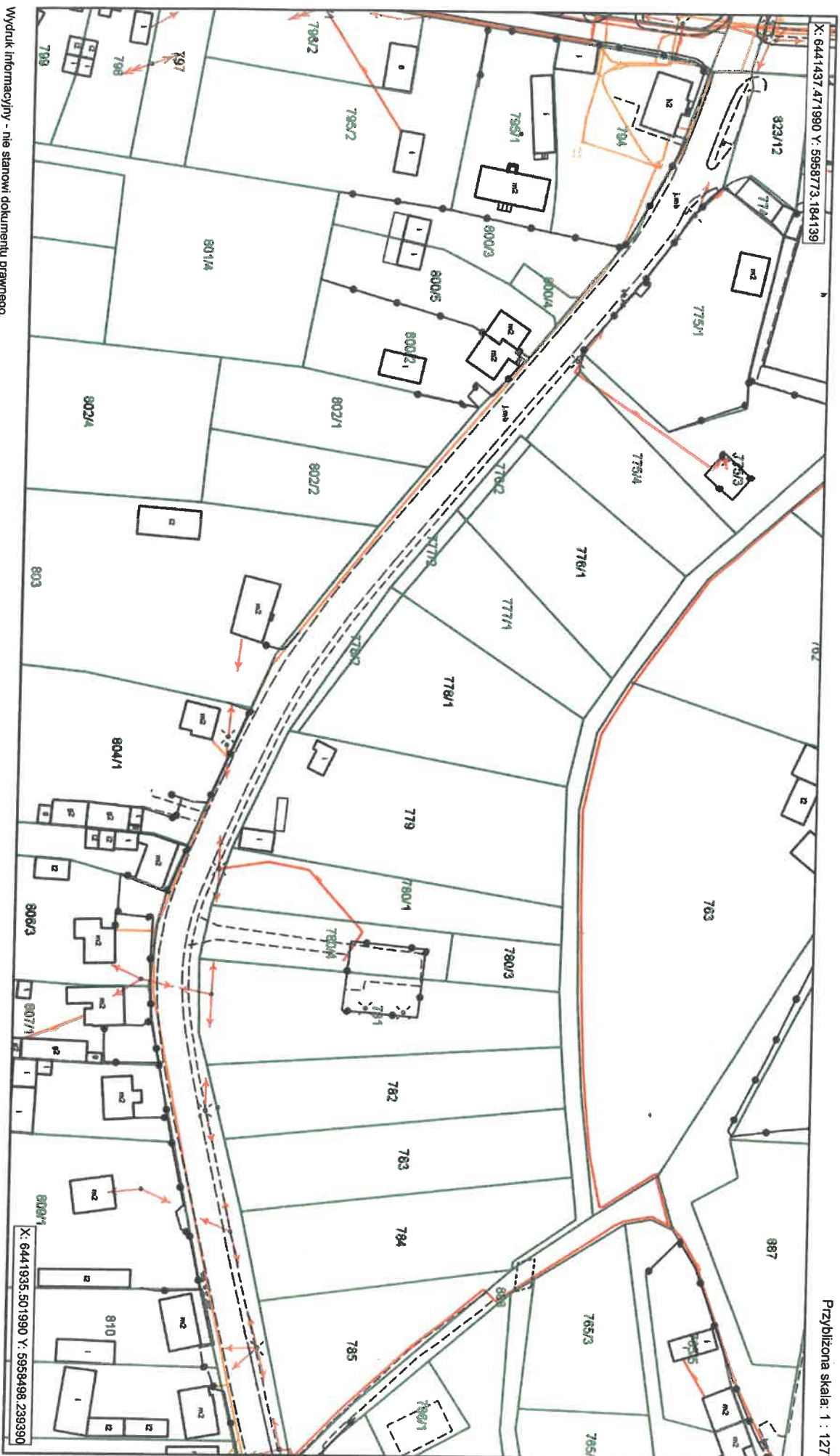
Wobec powyższego, mając na uwadze bezpieczeństwo wszystkich uczestników ruchu drogowego proszę o przychylne rozpatrzenie naszej prośby.

W załączeniu interpelacja i mapa lokalizacyjna.

Z up. WÓJTA GMINY
mgr inż. Tomasz Prus
Kierownik Referatu Inwestycji,
Nieruchomości, Planowania Przestrzennego
i Zamówień Publicznych

Otrzymują:

1. adresat,
2. Pani Małgorzata Gałęza, Radna Gminy Rzeczenica.
3. a/a UG.



12/27/2023
Przybliżona skala: 1 : 1277

Wydruk informacyjny - nie stanowi dokumentu prawnego.